



# PROCONVERGENCIA 2007 | 2012

## REGIÃO AUTÓNOMA DOS AÇORES

### Indicadores Financeiros INVESTIMENTO PÚBLICO a 30 Nov 12

Aprovado

**1.140.792.950€**

Executado

**754.333.610€**

Fundo comunitário FEDER  
pago aos beneficiários regionais

**635.003.433€**

“O progresso dos Açores tem sido obtido com a promoção firme e orientada das políticas públicas em diversos domínios da sociedade, mobilizando-se os recursos disponíveis, os financeiros incluídos.

Os financiamentos comunitários, decorrentes da solidariedade europeia para a convergência e desenvolvimento das regiões, em particular o Fundo Europeu de Desenvolvimento Regional (FEDER), permitiram não só a recuperação do atraso na dotação e modernização de infraestruturas económicas, sociais e ambientais na Região, como também o financiamento de sistemas de incentivo e fomento do investimento privado.

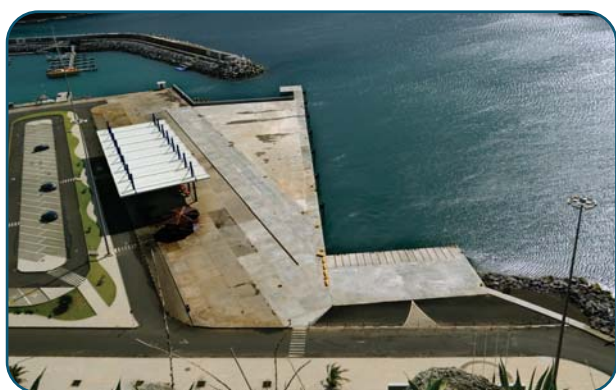
Mais do que nunca, nestes tempos difíceis que as regiões europeias atravessam, o financiamento comunitário torna-se imprescindível. Estamos já a preparar o próximo período de programação 2014-2020 em que a competitividade e a criação de emprego, a inclusão social e a manutenção dos equilíbrios ambientais são as linhas de orientação estratégica da política regional, em consonância com os desígnios da política europeia de coesão.”

Sérgio Ávila

Vice-Presidente do Governo

A divulgação dos resultados obtidos com a execução do programa operacional PROCONVERGENCIA, financiado pelo fundo estrutural comunitário FEDER, decorre de obrigações da regulamentação comunitária aplicável, proporcionando o respetivo financiamento para as executar.

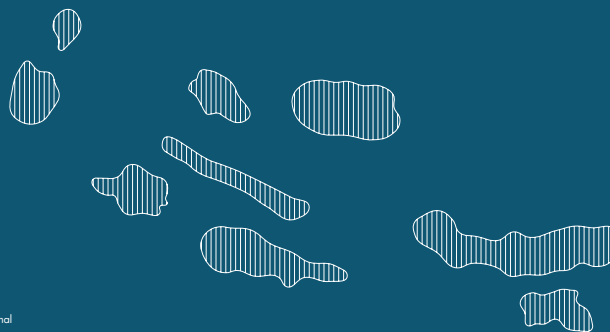
Esta e outras ações do plano de comunicação do programa são atividades de gestão que cumprimos com gosto, face à natureza e importância da solidariedade europeia no processo de desenvolvimento da Região, conforme sublinha o Sr. Vice-Presidente do Governo na sua mensagem. Elas proporcionam que o grande público tome conhecimento sobre alguns resultados da política europeia de coesão, e vêm na sequência de outras com a mesma finalidade, uma das quais já proporcionou que este programa dos Açores fosse premiado em 2011 pela REGIO STARS, recebendo das mãos do Comissário Europeu Johannes Hahn a distinção na categoria da melhor promoção fotográfica de um projeto participativo (Centro de Interpretação do Vulcão dos Capelinhos).



Cais para Ferries e as Infraestruturas do Porto de Vila do Porto  
Custo Total Elegível 3.421.097,27€ | Apoio comunitário 2.907.932,68€

[www.proconvergenca.azores.gov.pt](http://www.proconvergenca.azores.gov.pt)

Direção Regional do Planeamento e Fundos Estruturais  
Autoridade de Gestão do PO PROCONVERGENCIA



## MODERNIZAÇÃO DA ECONOMIA



**500**  
Projetos Privados SIDER apoiados



**Feiras de Artesanato**

Custo Total Elegível **290.897,00€**  
Apoio comunitário **247.262,45€**

**156**  
Start-Up apoiadas

**782**  
Campanhas e Eventos Promocionais apoiados

**37**  
Projetos de Investigação apoiados

**71**  
Espaços TIC apoiados

**16**  
Projetos Automatização e Eficiência Administrativa



**Cultura do Ananás dos Açores**

Custo Total Elegível **1.658.888,80€**  
Apoio comunitário **1.410.055,48€**



**Hotel da Ilha Graciosa**

Custo Total Elegível **6.569.977,37€**  
Apoio comunitário **3.007.877,46€**

## QUALIFICAÇÃO E INCLUSÃO SOCIAL

61

Estabelecimentos ensino básico, secundário,  
profissional e universitário construídos/beneficiados

19

Equipamentos culturais construídos/intervencionados

15

Unidades saúde construídas/apetrechadas

33

Projetos intervenção social



**Construção Edifício Interdepartamental da Universidade dos Açores no Campus de Angra do Heroísmo**

Custo Total Elegível **6.843.721,48€**  
Apoio comunitário **5.817.163,26€**



**Requalificação e adaptação ao ES da EB2,3/S de Vila Franca do Campo**

Custo Total Elegível **12.039.993,58€**  
Apoio comunitário **10.233.994,54€**



**Construção da EB1,2/JI das Lajes das Flores**

Custo Total Elegível **2.775.788,67€**  
Apoio comunitário **2.359.420,37€**



**Conservação, beneficiação e requalificação de Infraestruturas Museológicas do Pico e Flores**

Custo Total Elegível **632.539,16€**  
Apoio comunitário **537.658,29€**



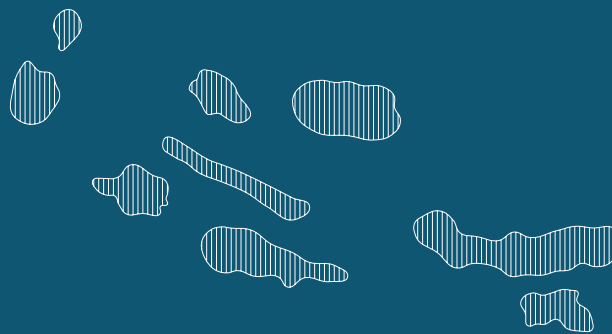
**Aquisição de Câmara Hiperbárica de 8 lugares para o Hospital de Ponta Delgada**

Custo Total Elegível **470.000,00€**  
Apoio comunitário **399.500,00€**



**Construção do Lar de Idosos e Centro de Dia em São Brás**

Custo Total Elegível **1.000.000,00€**  
Apoio comunitário **850.000,00€**



## 🎯 A COESÃO TERRITORIAL E A SUSTENTABILIDADE



**Intervenção Ribeira da Aqualva  
Reperfilamento Leito da Ribeira, Terceira**  
Custo Total Elegível **1.524.225,46€**  
Apoio comunitário **1.295.591,64€**

# 33

Projetos de apoio à biodiversidade  
e valorização de recursos



**Plano Ordenamento Bacias Hidrográficas  
Lagoas Fogo, Congro, São Brás, Canário e  
Serra Devassa, São Miguel**  
Custo Total Elegível **182.850,00€**  
Apoio comunitário **155.422,50€**



**Centros de Processamento de Resíduos -  
Valorização Orgânica por Compostagem -  
Flores e Graciosa**  
Custo Total Elegível **13.402.580,00€**  
Apoio comunitário **11.392.193,00€**

**512,52 km**  
Extensão de estradas construídas/remodeladas

# 10

Portos comerciais intervenionados

# 7

Portos de pesca intervenionados

# 64

Equipamentos adquiridos para a proteção civil

## 🎯 SOBRECUSTOS

# 15

Rotas de Transporte interilhas apoiadas

# 9

Infraestruturas aéreas intervenionadas/  
apetrechadas



**Ampliação e Alargamento da Pista do  
Aeroporto de São Jorge**  
Custo Total Elegível **22.800.138,12€**  
Apoio comunitário **11.400.069,06€**